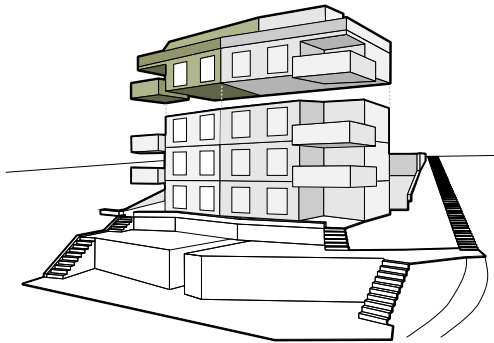


Buchengarten

Wo Sie Wurzeln schlagen.



Attika-Maisonette

Ein besonderes Bijou. Diese sehr grosszügige Wohnung erstreckt sich als einzige über zwei Stockwerke und ist durch eine Treppe im Wohnraum verbunden. Sie bietet grosszügige, private Aussenflächen auf beiden Ebenen.



Verkauf & Käuferbetreuung
Nicole Kempter-Imbach
078 227 27 78 | info@nki.ch

Sandmättli Immobilien AG | 6110 Wolhusen
www.sandmaettli-immobilien.ch

